

# ÉCHINOCOCCOSE KYSTIQUE

## PARASITE

*Echinococcus granulosus* est un petit ver, de moins de 1 cm de long, avec une tête (scolex) et un corps (strobile) composé de 3 ou 4 segments appelés proglottis, dont le dernier est rempli d'œufs.

## HÔTES DÉFINITIFS ET SITE DE PRÉDILECTION DU PARASITE

Par définition, les hôtes définitifs sont les animaux où le parasite devient adulte. Les principaux hôtes définitifs sont le chien et les autres canidés, qui hébergent le parasite dans leur intestin grêle.

## HÔTES INTERMÉDIAIRES ET SITE DE PRÉDILECTION DU PARASITE

Les hôtes intermédiaires sont représentés par différentes espèces d'ongulés domestiques et sylvatiques (moutons, chèvres, bovins, buffles, porcs, équidés, ruminants sauvages), par les marsupiaux, par les primates dont l'homme, chez qui la forme larvaire (métacestode), le kyste hydatique ou hydatide, se développe dans différents organes, notamment le foie et les poumons. Le kyste hydatique peut dépasser 20 cm de diamètre.

## INFECTION

Le chien et les autres hôtes définitifs s'infectent en mangeant des abats d'hôtes intermédiaires contenant des formes larvaires (kystes hydatiques) avec les protoscolexes vivants à l'intérieur, principalement des foies et des poumons de moutons abattus ou morts et abandonnés dans les pâturages. Le mouton et les autres hôtes intermédiaires (y compris l'homme) s'infectent en consommant les œufs du parasite (qui résistent dans l'environnement pendant de longues périodes) évacué dans les fèces des hôtes définitifs.

## CYCLE DE VIE

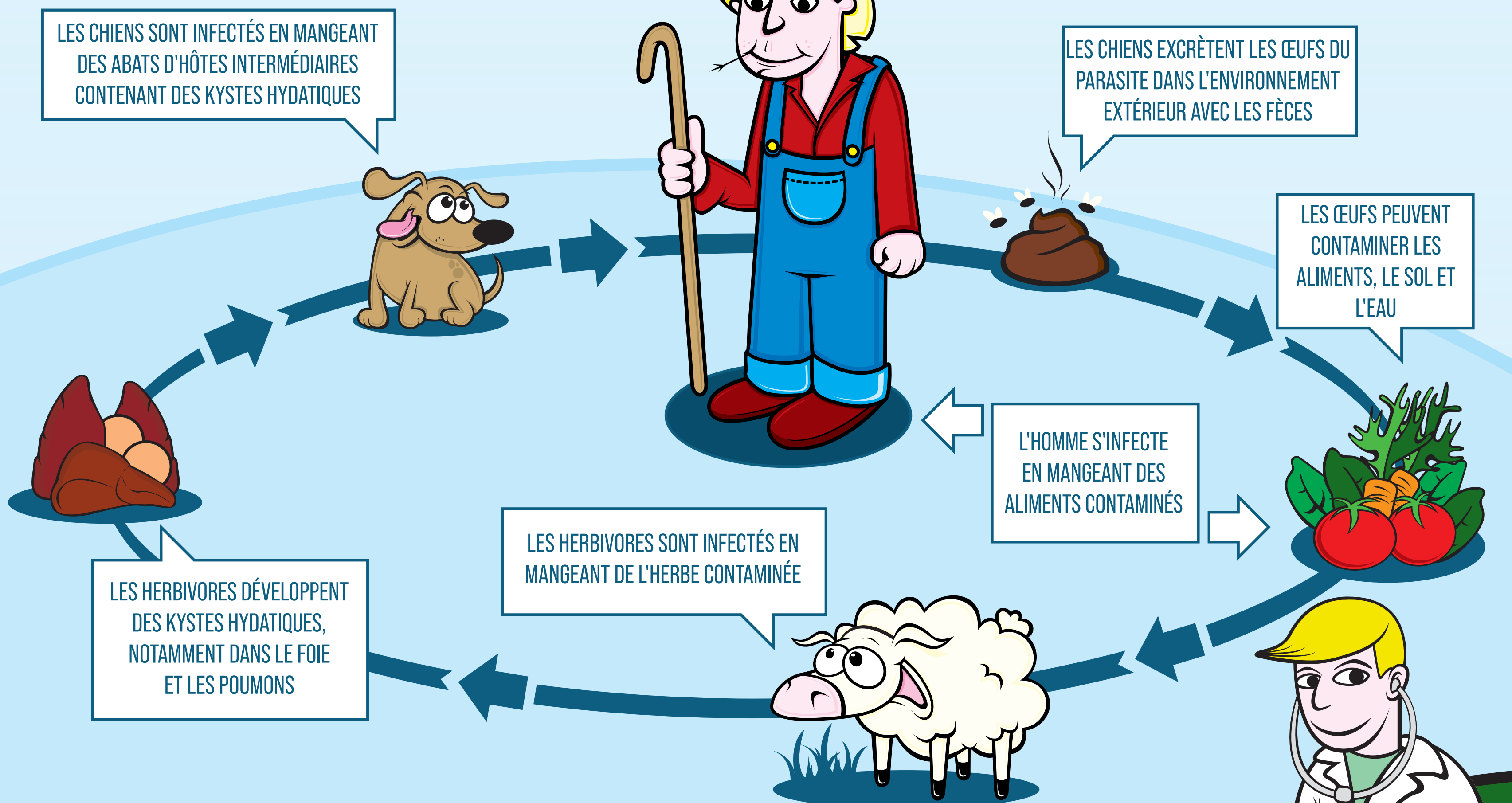
Le cycle de vie décrit les phases évolutives du parasite chez l'animal, l'homme et dans l'environnement. Le parasite adulte, dans les intestins du chien et des autres hôtes définitifs, libère des proglottis remplis d'œufs qui sont excrétés dans le milieu extérieur avec les fèces. Les proglottis libèrent alors les œufs qui contaminent l'environnement et les aliments. Les œufs, une fois ingérés par les hôtes intermédiaires, libèrent des embryons (oncosphères) qui traversent la paroi intestinale et atteignent le foie et/ou les poumons (80% des cas) ou d'autres localisations, tels que le cerveau, l'œil, les muscles, etc. où ils donnent lieu au développement des kystes hydatiques. Le cycle se termine lorsque les organes des hôtes intermédiaires contenant des kystes hydatiques avec des protoscolexes vivants sont ingérés par le chien (ou d'autres hôtes définitifs) et au niveau de son intestin le parasite se développe jusqu'au cestode adulte.

## SIGNES CLINIQUES

L'homme, comme les autres hôtes intermédiaires, s'infecte en consommant des œufs d'*E. granulosus* (excrétés par le chien) qui sont très résistants dans le milieu extérieur et peuvent contaminer les aliments, le sol et l'eau pendant une longue période.

## RISQUE POUR L'HOMME

The human, like the other intermediate hosts, becomes infected by eating eggs *E. granulosus* (excreted from the dog) that being very resistant in the external environment can contaminate foods, soil and water for a long time.



**NOUS POUVONS Y FAIRE FACE ENSEMBLE**

